

**2025 YILI**  
**7+1 MOBİL ATIK GETİRME MERKEZİ**  
**TEKNİK ŞARTNAMESİ**

**TEKNİK ÖZELLİKLERİ:**

-7'li Mobil atık getirme merkezi ekteki teknik resme göre ön (min) 4060x2100mm (max) ölçülerine göre imal edilecektir.

-7'li Mobil atık getirme merkezi ekteki teknik resme göre üst kısmı 45 derece eğim verilmek sureti ile üzerinde kar ve yağmur suyu akıntısı sağlanacak, bu sebeple atık getirme merkezinin içerisine su sızması önlenecektir

-7'li Mobil atık getirme merkezi toplamda 6+pil hazneli olarak imal edilip ve her bir atığın farklı bölmelerden hazneye girişi sağlanacaktır.

1-Kâğıt atık haznesi

2-Plastik atık haznesi

3-Metal atık haznesi

4-Cam atık haznesi

5- Tekstil atık haznesi

6-Elektrikli ve elektronik atık haznesi

7-Bitkisel atık yağ haznesi

-7'li Mobil Atık getirme merkezi konteynerin gövde sacı 2 mm kalınlığında TS EN 10346 Standardında galvanizli sacdan olacak, elektro-statik fırın boya ile darbe ve çevre şartlarına dayanırlığı artırılacaktır.

-7'li Mobil Atık getirme merkezi konteynerin gövde sağlamlaşması için her bir parça bükümlü imal edilip mukavemet attırılacaktır.

-7'li Mobil Atık getirme merkezinin kaynak yerleri gazaltı kaynak tekniği ile cürufuz olarak kaynatılacaktır.

-7'li Mobil Atık getirme merkezinin yerden temasını kesmek için 6 adet ve zemine göre ayarlanabilen kaydırmaz ayaklar kullanılacaktır.

-7'li Mobil Atık getirme merkezinin iç haznesinin konteyner boşaltılabilmesi için 1 yanında kilitlenebilir kapılar olacaktır.

-7'li Mobil Atık getirme merkezinin kapıları için özel ispanyolet kilitler kullanılacaktır ve yedek anahtarları teslim edilecektir.

-İç konteynerlerin çıkarılmasını rahat şekilde yapılabilmesi için gizli rampa yapılacaktır, rampa sacı kalınlığı minimum 2.3mm Gözyaşı desenli sacdan imal edilecektir.

-7'li Mobil Atık getirme merkezinin ierisine 5 adet 240 Lt plastik öp konteyneri ve 2 adet 30 Lt kapasiteli metal öp konteyner,.

-7'li Mobil Atık getirme merkezi 5 hazne bölümleri yarım ay şeklinde tamburlu olarak imal edilecektir. kapak açıldığında. Atık getirme merkezinin ierisine atılan malzemenin dışarıya çıkarılmasını önleyecek şekilde yapılacaktır.

-7'li Mobil Atık getirme merkezi 2 hazne ise menteşeli kapak modelinde olacaktırTambur

-7'li Mobil Atık getirme merkezinin Hazne kapakları bükümlü olacaktır.

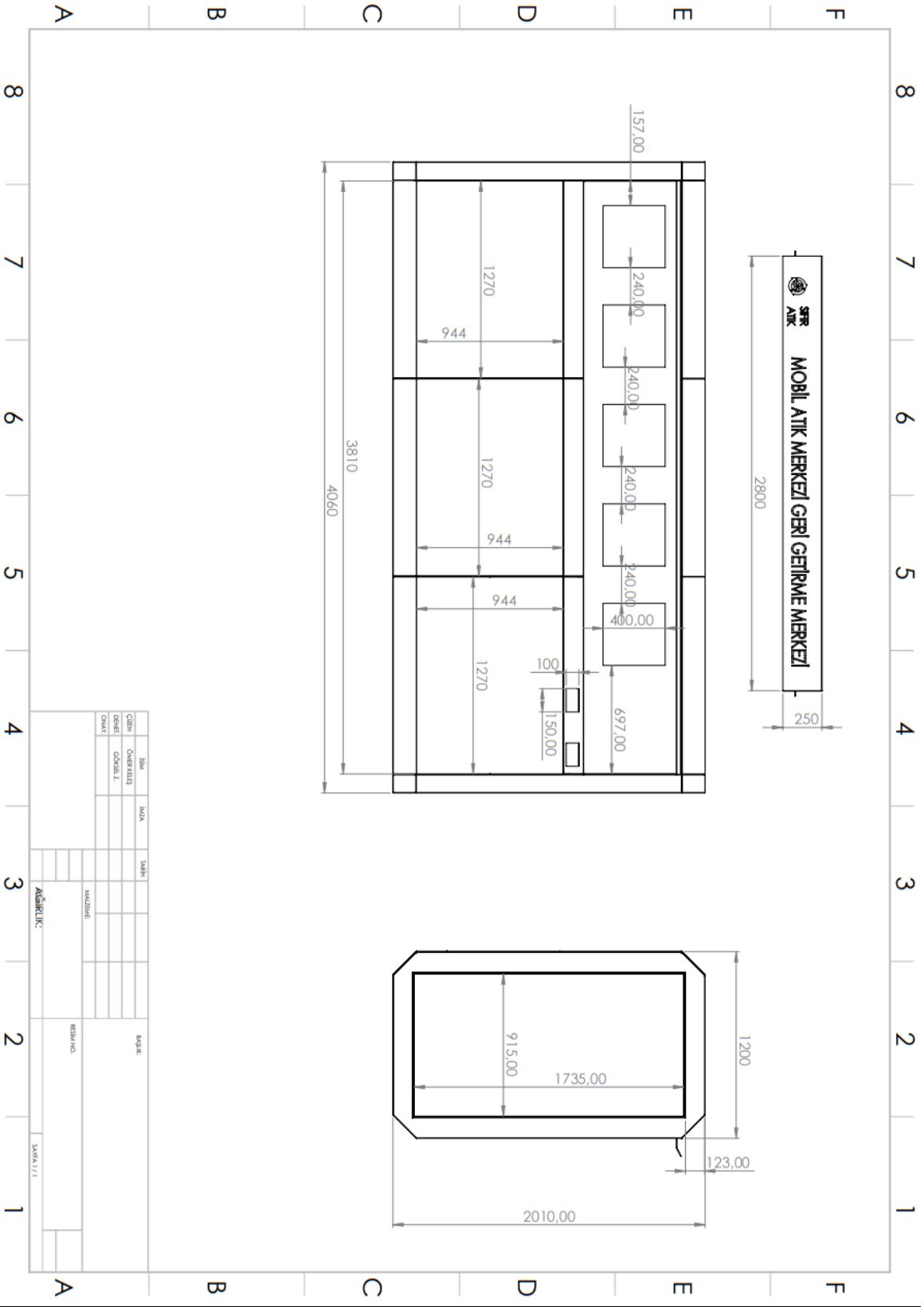
-7'li Mobil Atık getirme merkezinin Tambur kapaklarının açıldığında kolay geri kapanması için uzun ömürlü olması için 1 adet yaylı sistem kullanılacaktır.

-7'li Mobil Atık getirme merkezinin tambur kapaklarda kolay açılır kapanır şekilde rulmanla yataklama sistemi ile imal edilecektir

-7'li Mobil Atık getirme merkezinin tüm imalat işlemleri tamamlandıktan sonra iç ve dış olmak üzere idarenin belirleyeceği renk de elektrostatik toz boya yöntemi ile boyanacaktır.

-7'li Mobil Atık getirme merkezinin dış yüzeyine İdare'nin belirleyeceği yazılar ve "Çevre ve Şehircilik Bakanlığı 'Sıfır Atık Projesi'" kapsamında istenen yazılar sticker (etiket) olarak uygulanacaktır.

## **MOBİL ATIK GETİRME MERKEZİ İMALATI VE GENEL GÖRÜNÜM;**



İSİM	NOVA	TARİHİ	BAŞLIK
ÇİZİM ÖZETİ			
DENEY ÇİZİMİ			
ÖLÇÜ			
MAZEME			
AKİMLİK			
RESİMİ			
SAYFA 1/1			